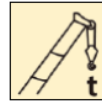


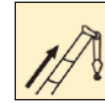
КОМЕРЦІЙНА ПРОПОЗИЦІЯ

автокран

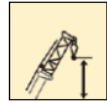
XCMG QY25K5D



25t



41m

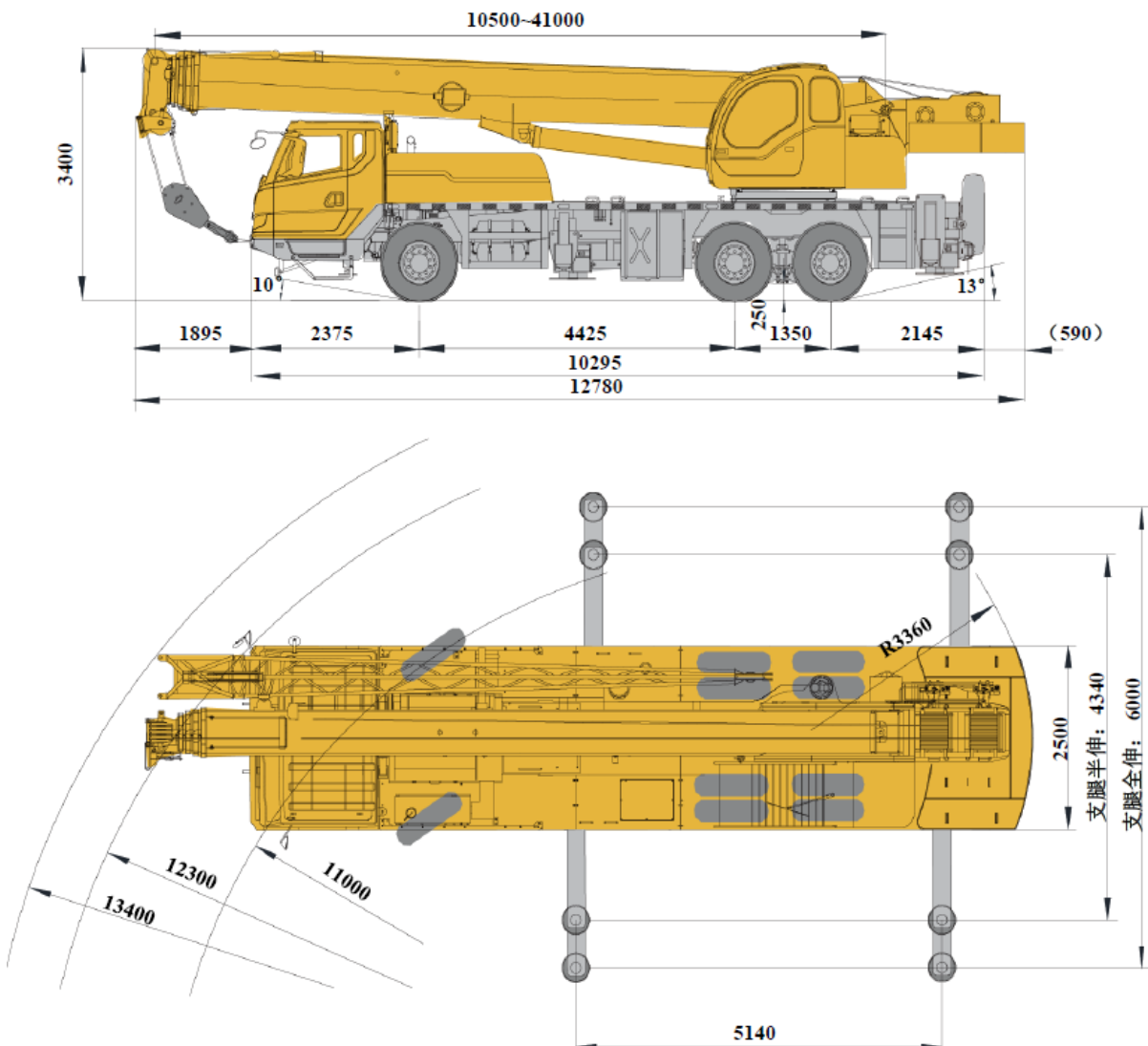


48.5m



ТЕХНІЧНІ ХАРАКТЕРИСТИКИ

• Габаритні розміри



• Шасі

Розроблено та виготовлено компанією XCMG з імпортої високоміцної сталі.



• Аутригери

4 виносні опори, H-подібне розташування, бічні та вертикальні опори, керовані гідравлічним управлінням. Важелі управління розташовані з обох боків шасі, оснащені світломіром, з п'ятим домкратом, а вертикальна опора має двосторонній гідравлічний замок.

Розмір поплавка виносної опори: $\phi 400$ мм

Макс. сила реакції виносної опори: 310 кН

• Двигун

SC9DF300.1Q5, рядний шестициліндровий дизельний двигун EFI з водяним охолодженням, виробництва Shanghai Diesel Engine Co., Ltd., номінальна потужність 221 кВт /2200 об/хв, макс. крутний момент 1250 Нм / 1400 об/хв, стандарти викидів – EURO V.

Ємність паливного баку: 240 л.

• Коробка передач

FAST ручна механічна КПП, 8-ступінчаста, обладнана синхронізатором.

• Осі

3-вісь шасі, високоміцні несучі осі, розроблені за іноземними передовими технологіями, бренд Hande. Надійні у використанні.

1-а вісь: одинарна шина, для рульового управління;

2-а вісь: подвійна шина, ведуча;

3 вісь: подвійна шина, ведуча.

• Підвіска

Передня підвіска: поздовжня листова підвіска з ствольним амортизатором;

Задня підвіска: тяга V-образного типу і гумова пружинна підвіска.

• Шини

10 шин і 1 запасне колесо, передня вісь оснащена одинарною шиною, середня вісь і задня вісь – подвійною.

Характеристики шин: 11.00R20 або 11.00-20

• Гальма

Робочі гальма: двоконтурні пневматичні гальма, що працюють на всіх колесах.

Стоянкові гальма: пружинні гальма, що працюють на колесах 2 і 3 осей.

Допоміжні гальма: гальма на вихлопі двигуна та гальма в циліндрі двигуна (ретардер).

• Рульове управління

Механічна рульова система з гідравлічним підсиленням.

• Кабіна оператора

Ергономічний дизайн кабіни з відкидними дверима, захисним склом, сонцезахисним козирком, регульованими сидіннями та захисними поручнями. Кондиціонер стандартний.

● Кабіна водія

Повнорозмірна кабіна водія, де допускається розміщення двох пасажирів, оснащена регульованими сидіннями, кермом, захисними окулярами, електрокерованим омивачем лобового скла, дверними вікнами з електроприводом і бардачком.

Наявні обігрівач та кондиціонер.

● Електрична система

24V DC, два комплекти акумуляторів.

Генератор: 28B-70A

GPS Термінал встановлений на автомобілі.

● Рама

Розроблено та виготовлено компанією XCMG з високоміцної сталі.

● Гідравлічна система

Чотирипотоківий насос приводиться в рух від двигуна. Насос постійної подачі використовується для підйому, телескопії та повороту; Обладнаний пропорційним багатоходовим клапаном, чутливим до навантаження, ударостійким клапаном і антикавітаційним корозійним клапаном.

Гідравлічний масляний радіатор з повітряним охолодженням;

Обсяг гідравлічного баку: 474 л

● Робота оператора

Гідравлічне керування всіма рухами крана за допомогою двох важелів керування. Всі рухи крана контролюються гідравлічним насосом і пропорційним клапаном.

● Система основної та допоміжної лебідок

Гідравлічне регульоване регулювання швидкості, оснащений канавковий барабан, який приводиться в рух гідромотором через планетарний редуктор, а також доступні вбудовані нормально закриті гальмо та противажний клапан.

● Поворотна система

Чотириточкове кулькове поворотне кільце. Поворотна система приводиться в рух гідравлічним двигуном, з планетарним редуктором, для безперервного обертання на 360°, доступне безступінчасте регулювання швидкості повороту. Кнопка звукового сигналу обладнана на важелі управління.

● Підйомна система

Гідравлічний підйомний циліндр на передній опорі двосторонньої дії, оснащений балансуємим клапаном.

● Безпека

Гідравлічний балансовий клапан; Гідравлічний запобіжний клапан; Двосторонній гідравлічний клапан; LMI; Пружинний вирівнюючий пристрій для джойстика; Обмежувач опускання для запобігання надмірного розпускання троса; Подвійний анти-блок на головці стріли для запобігання перемотування троса; Триколірна сигнальна лампа.



- **Стріла**

5-секційний, U-подібний переріз, зварювальна конструкція.

Довжина стріли: 10,5 м ~ 41 м.

Один шків, встановлений на голівці стріли, використовується для роботи на одній лінії. Його продуктивність підйому така ж, як і для стріли, але не може перевищувати 2,8 т.

- **Гусяк**

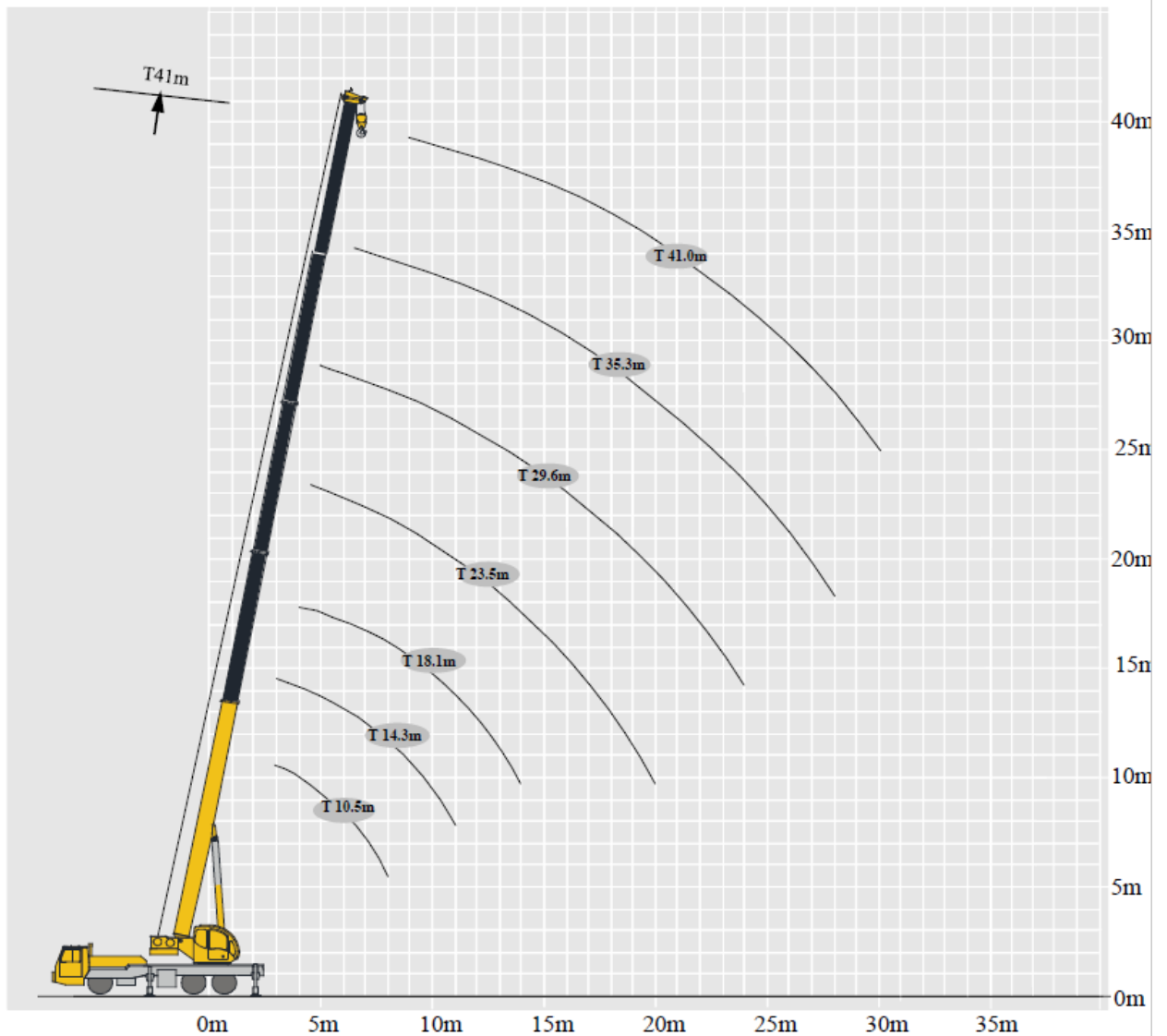
1-секційна, гратчаста стріла, зварна конструкція. Три кути зміщення 0°, 15° і 30°. Фіксована довжина стріли: 8,3 м

- **Комбінація стріли / гусяка**



• Висота підйому

Основна стріла



• Вага

Навантаження на осі



车桥 Axle	1	2	3	总重量 Total weight
t	7.3	12.6	12.6	32.5






Гакові блоки



吊钩 Hook	倍率 No. of lines	吊钩重量 Weight kg	吊钩尺寸 Dimensions mm	备注 Remarks
25t	10	297	417×450×1175	单钩 Single hook, 标配 Standard
2.8t	1	55	236×236×503	单钩 Single hook, 标配 Standard



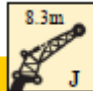
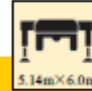


• Вантажопідйомність

T 10.5 ~ 41.0 m

								
	10.5m	14.3m	18.1m	23.8m	29.6m	35.3m		41.0m
3	25000	25000					3	
3.5	25000	25000					3.5	
4	24500	24600	19500				4	
4.5	22800	22600	19500	16600			4.5	
5	20500	21200	18600	16500	13000		5	
5.5	18500	19200	17300	15500	12800		5.5	
6	16800	17300	16000	14500	12800		6	
6.5	15600	15800	14800	13500	12500	9000	6.5	
7	14500	14500	14200	12900	11500	9000	7	
8	11900	11400	11100	11300	11000	8900	6600	8
9		9200	8900	9800	10100	8200	6500	9
10		7600	7300	8100	8600	7600	6200	10
11		6400	6000	6800	7300	7000	5800	11
12			5000	5800	6200	6500	5600	12
13			4200	5000	5400	5700	5200	13
14			3500	4300	4700	5000	4900	14
15				3700	4100	4400	4400	15
16				3200	3600	3900	4050	16
18				2400	2800	3000	3250	18
20				1800	2100	2400	2600	20
22					1600	1900	2100	22
24					1200	1400	1650	24
26						1100	1300	26
28						850	1000	28
30							750	30
32							550	32

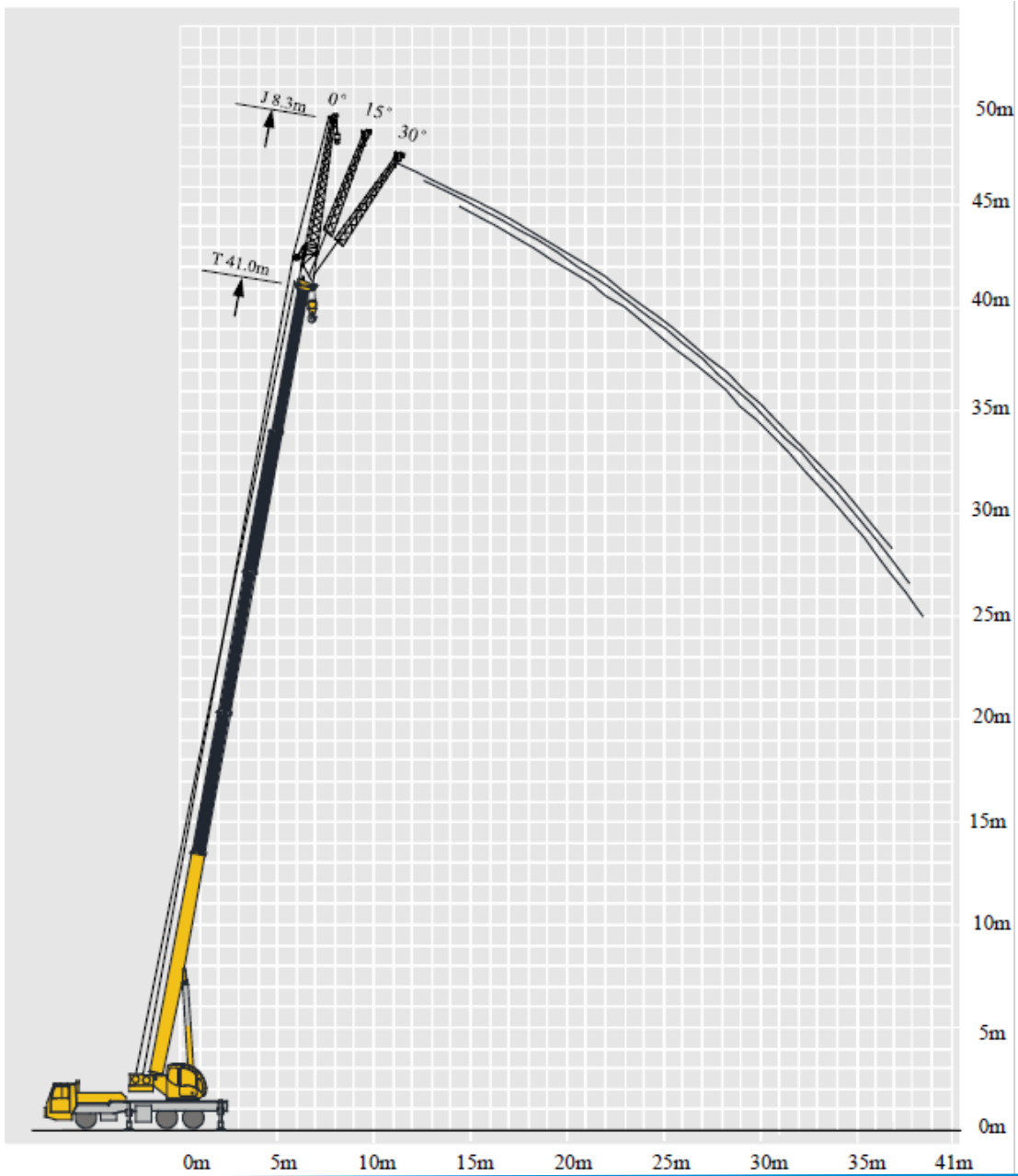
• Вантажопідйомність

T 41.0 + 8.3 m

									
	0°	15°	30°						
78	2800	2500	1900					78	
75	2800	2400	1750					75	
72	2750	2200	1700					72	
70	2650	2100	1600					70	
65	2100	1800	1500					65	
60	1450	1350	1400					60	
55	950	900	900					55	
50	600	550	500					50	
45	350	300	300					45	

• Висота підйому

Стріла + Гусьок



Вага	32 500 кг
Рік виготовлення	2024
Гарантійний термін	1 рік / 2000 мотогодин